



தமிழ்நாடு கடற்கரை மண்டல மேலாண்மை வரைவுத்திட்டம்

திருநெல்வேலி மாவட்டம்

நிலவரைபட எண்: C 43 X 12 / NE

பதிப்பு: ஜூன், 2023

கோட்டுச்சட்டம் :- UTM

தரவு :- WGS 1984

வரைபட எண்: த.நா 8

மீட்டர்
1:25,000

தமிழ்நாடு

தமிழ்நாடு

அரபிக் கடல்

இந்தியா

இடர் கோடு

கடலோர ஒழுங்குமுறை மண்டல எல்லைக்கு அப்பால் உள்ள மண்டலமேடு

கடலோர ஒழுங்குமுறை மண்டல எல்லை 500 மீ தொலைவு கி.மீ. இடத்தில் இடத்தில் 50 மீ தொலைவு அக விட. குறைந்த அகலம் இடில் தடுப்புகள் மட்டுமே அமைப்பதி் அனுமதி 50 மீ தொலைவு.

கடலோர ஒழுங்குமுறை மண்டலம் - I (ஆ)

கடலோர ஒழுங்குமுறை மண்டலம் - II (ஆ)

கடலோர ஒழுங்குமுறை மண்டலம் - III (ஆ)

கடலோர ஒழுங்குமுறை மண்டலம் - IV (ஆ)

தரவு ஆதாரம்

I) தேசிய கடலோர நிலைத்திட்ட மேலாண்மை மையம்
1) உயரவரைக்கோடு / தாழ்வரைக்கோடு 2) மீக இடருக்குட்பட்ட கடல் மற்றும் கடற்கரை பகுதிகள் 3) கடலோர ஒழுங்குமுறை மண்டலம் - (அ) கலங்கரை வீதிக்கம் சாலை, கடற்கரை சுவர், நீர்த்தடுப்பு / படகுதறை / கடல் அரிப்பு தடுப்பான

II) இந்நிலை நில அளவைத் துறை
1) இடர் கோடு

III) சுற்றுச்சூழல் மற்றும் காசுநிலைமாற்றத்துறை
1) தீர்மான எல்லைகள்
2) உள்நிலைப்படி வரலுகள் நலவழிவு மையம் / மருத்துவமனை
உலங்குறி தளம், பல்நோக்கு புயல் எச்சரிக்கை மற்றும் பாதுகாப்பு மையம், கல்வி நிலையம், மீன்பிடி படகுகள் இறங்குதளம், பெரிய மீன்பிடி துறைமுகம்,
3) மீன் உலர்த்துதல் (அ) படகு நிழல்தளம் பகுதி
4) மீனவர் குடியிருப்பு & மீனவர் வசிகுழம் பகுதி
5) துறைமுக எல்லை முத்தியுள்

3) நிலங்கள்: உயரவரைக்கோட்டில் இருந்து 20 மீ தொலைவு அகல் இடர் கோடு வரை ஒழுங்குமுறை மண்டல எல்லைக்குள் உள்ள நிலங்கள் கட்டுப்பாட்டு மற்றும் காசுநிலை மாற்ற அமைச்சகம் (MoEF&CC) க்கு மீட்டிவைப்பதும் பகுப்பிக்கப்பட்டது. 2019-2022

கடலோர ஒழுங்குமுறை மண்டல அறிவிப்பு 2019 -ன் படி தயாரிக்கப்பட்டது

தயாரித்தது

தேசிய கடலோர நிலைத்திட்ட மேலாண்மை மையம்
(சுற்றுச்சூழல், வனம் மற்றும் காசுநிலைமாற்ற அமைச்சகம்)
சென்னை - 600 025

சுற்றுச்சூழல் மற்றும் காசுநிலைமாற்றத்துறை
தமிழ்நாடு அரசு

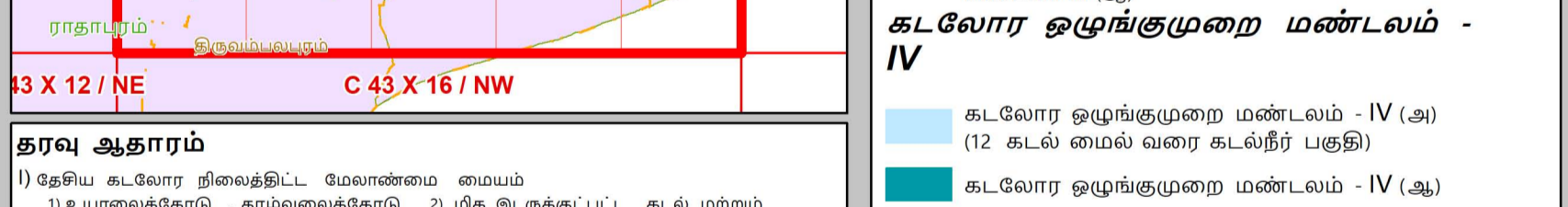
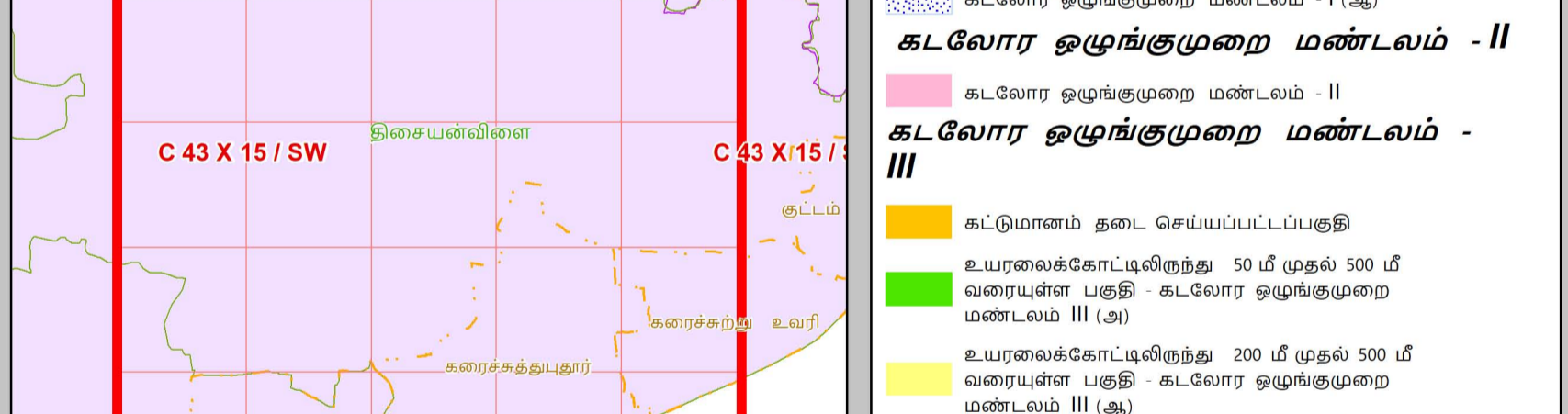
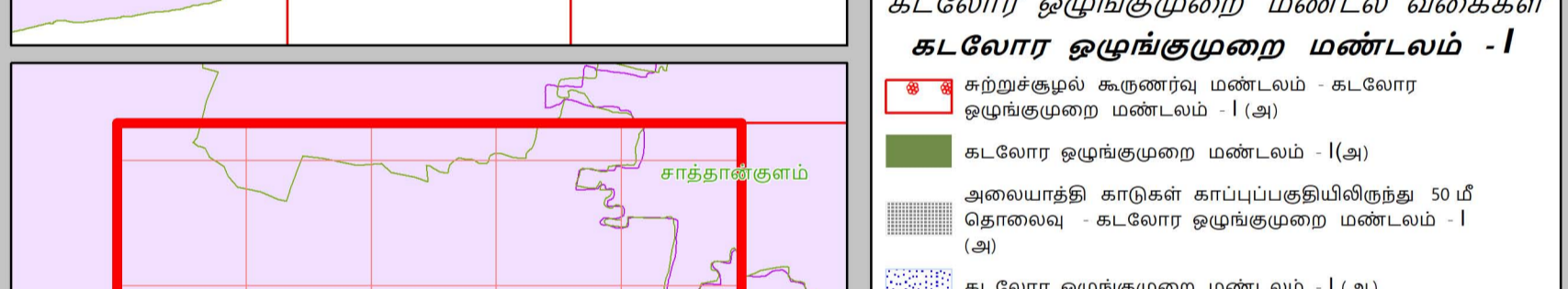
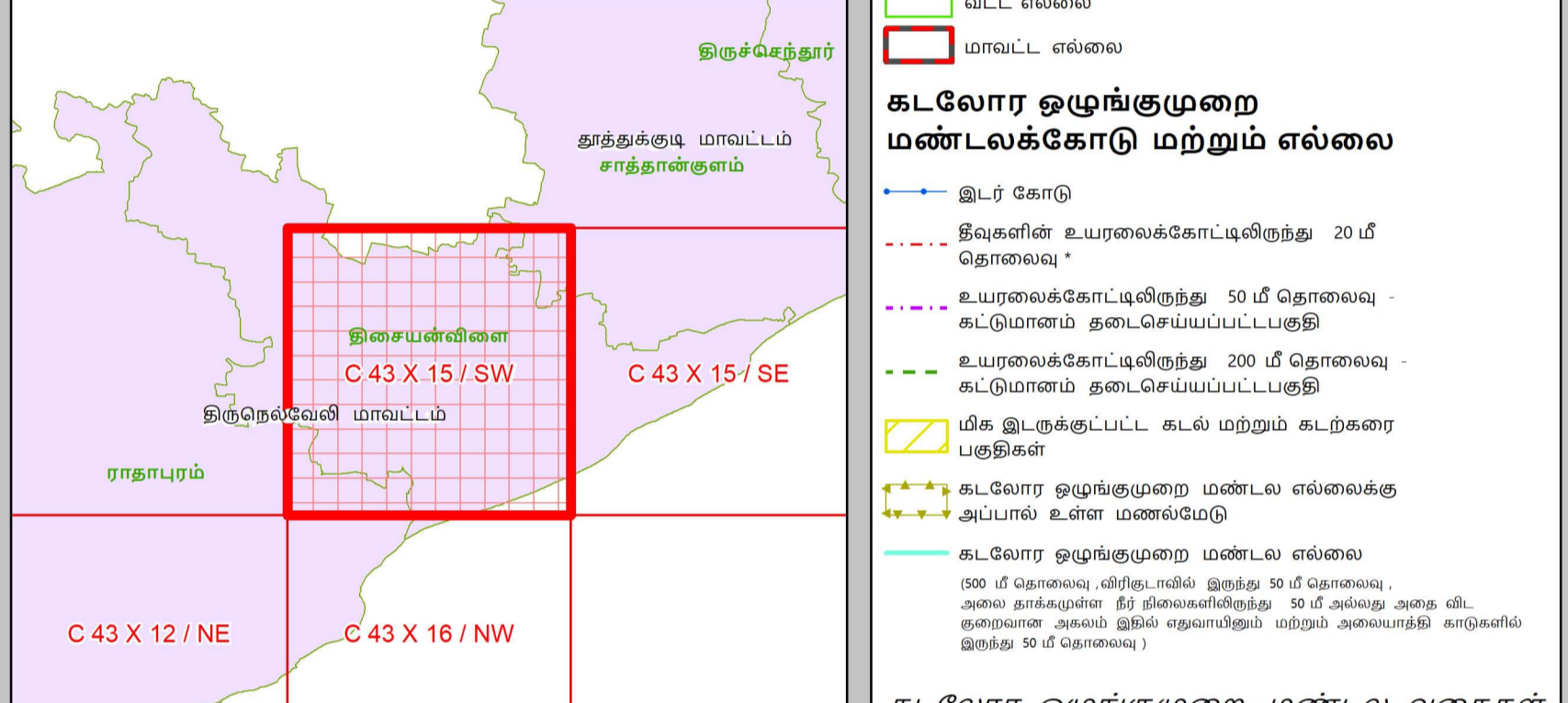
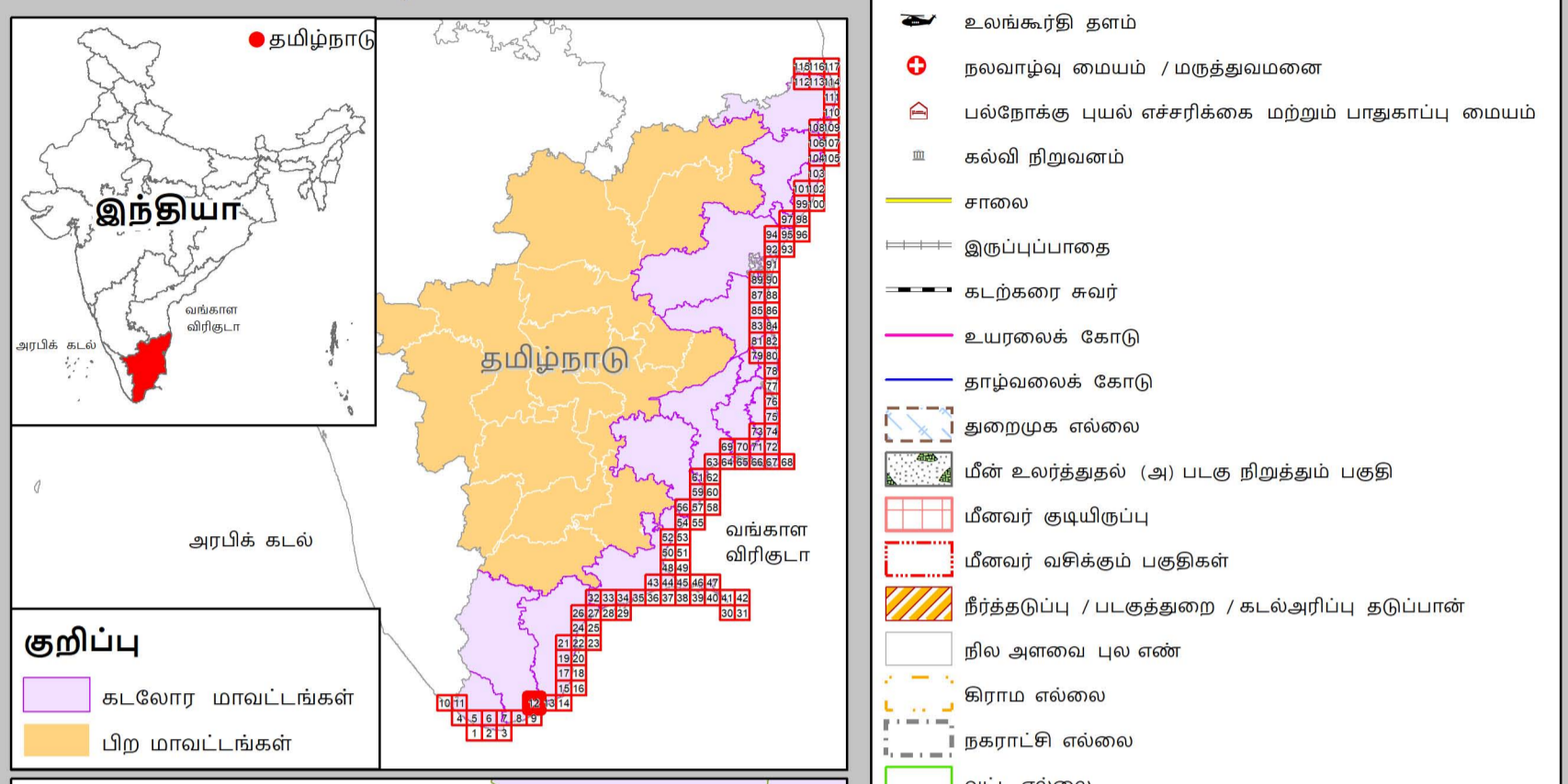
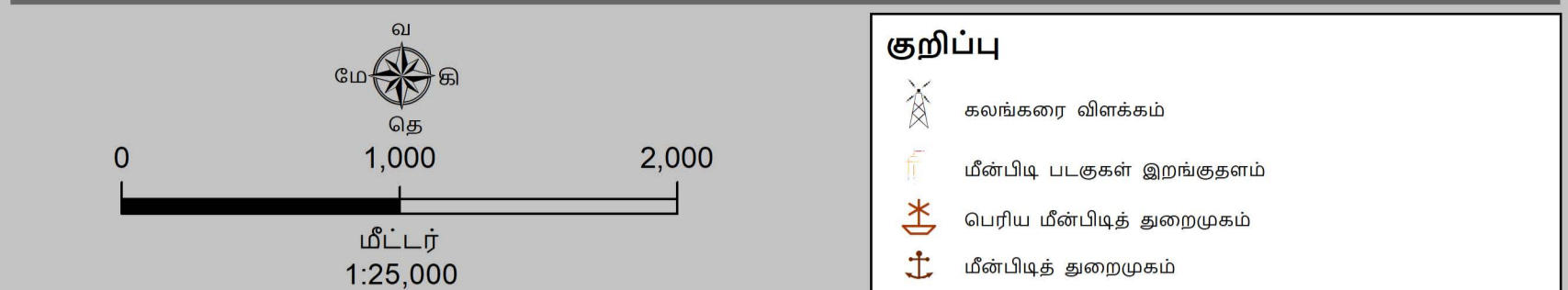


தமிழ்நாடு கடற்கரை மண்டல மேலாண்மை வரைவுத்திட்டம்

திருநெல்வேலி மற்றும் தூத்துக்குடி மாவட்டங்கள்

நிலவரைபட எண்: C 43 X 15 / SW

பதிப்பு: ஜூன், 2023 கோட்டுச்சட்டம் :- UTM தரவு :- WGS 1984 வரைபட எண்: த.நா 12



தரவு ஆதாரம்

I) தேசிய கடலோர நிலைத்திட்ட மேலாண்மை மையம்

1) உயரவைக்கோடு : தாழ்வடைக்கோடு 2) மிக இடருக்குட்பட்ட கடல் மற்றும் கடற்கரை பகுதிகள் 3) கடலோர ஒழுங்குமுறை மண்டலம் - I (அ)

4) உச்சநிலைப் பகுதிகள் : கலங்கரை விளக்கம் : சாலை, கடற்கரை சுவர், நீர்த்தடுப்பு / படகுத்தறை / கடல் அரிப்பு தடுப்பணிகள்

II) இந்நிய நில அளவைத் தளம்

1) இடர் கோடு

III) சுற்றுச்சூழல் மற்றும் காலநிலைமாற்றத்துறை

1) தீர்மானம் எல்லைகள்

2) உச்சநிலைப்பு வரல்கள் : நலவாய்ப்பு மையம் / மகுத்தலமனை உலங்குறி தளம் / பல்வேறுகூ புயல் எச்சரிக்கை மற்றும் பாதுகாப்பு மையம், கல்வி திருவணம், மீன்பிடி படகுகள் இறங்குதளம் - பெரிய மீன்பிடி துறைமுகம், 4) மீன் உலர்த்துதல் (அ) படகு திறத்தம் பகுதி

5) மீனவர் குடியிருப்பு / 6) மீனவர் வசிகுதம் பகுதி

7) துறைமுக எல்லை முத்தியண

குறிப்பு

1) கடலோர ஒழுங்குமுறை மண்டலம் வட்டம் நில பயன்பாடு வரைபடத்தில் வகைப்படுத்தப்படும்படி கடலோர மண்டல மேலாண்மை திட்ட வரைபடம் கடலோர நிலப்பயன்பாடு வரைபடத்தின் கீழ் வகைப்படுத்தப்பட வேண்டும்.

2) 50 மீ வரையிலான அளவளாதி காடுகள் காப்புப்பகுதி அரசு நிலங்களுக்கு தனிபார் நிலங்களுக்கு வகை செய்யப்படும்படி.

3) நீர்தளம் : உயரவைக்கோட்டில் இடத்து 20 மீ தொலைவு அடிக் குறிப்பிடும். நீர்தளம் ஒழுங்குமுறை தீர்மானம் திட்ட ஒப்புதலுக்குப் பின்னர் மேற்கொள்ளப்படும்படி ஒதுக்கப்படும். நீர்தளம் ஒழுங்குமுறை தீர்மானம் திட்டம் உட்பட மாநிலம் ராஜ்ய சட்டம் மீறும்படி அட்டவணைமையம் காட்டுகப்படும் பகுதிகள் கட்டுப்பாட்டு வரம் (a) காலநிலை மாற்ற அமைச்சகம் (MoEF&CC) க்கு அறிவிக்கப்படும்படி.

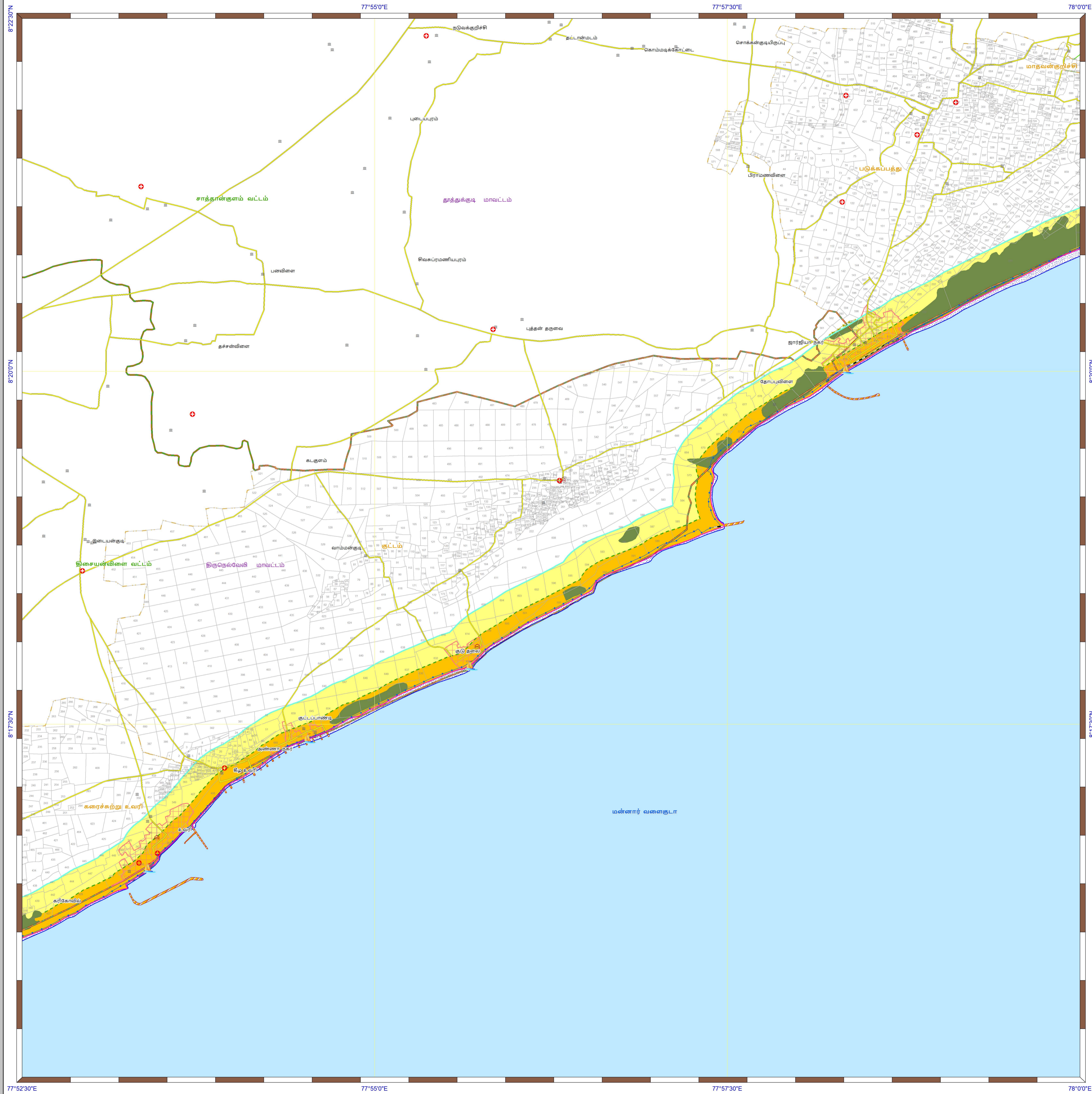
கடலோர ஒழுங்குமுறை மண்டல அறிவிப்பு 2019 -ன் படி தயாரிக்கப்பட்டது

தயாரித்தது

NCSCM

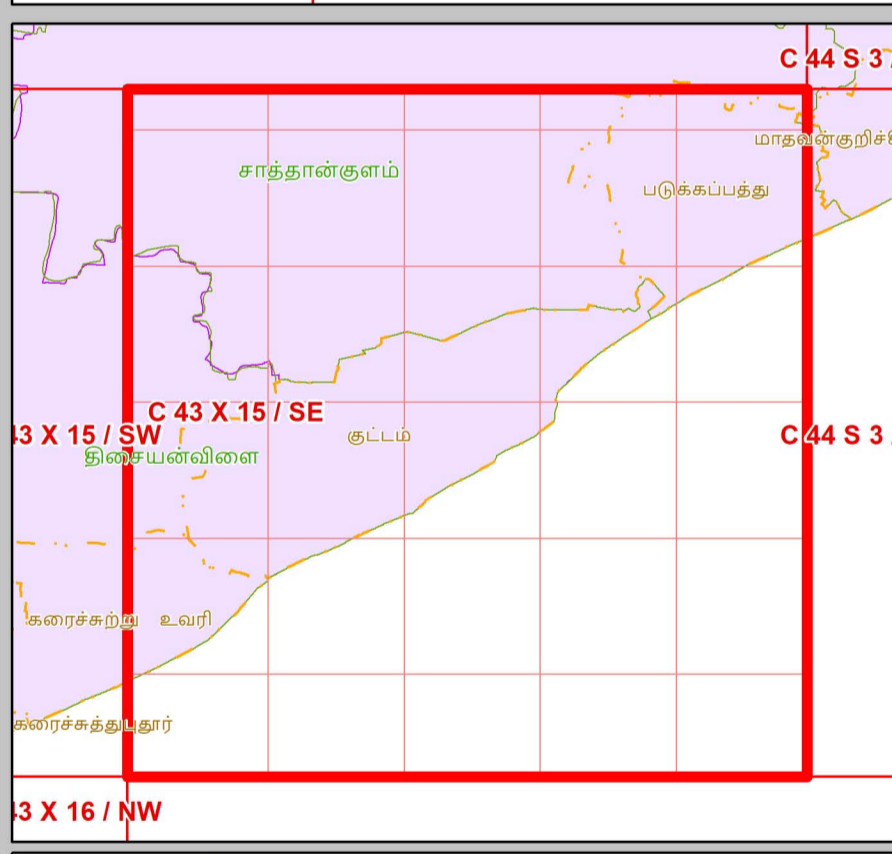
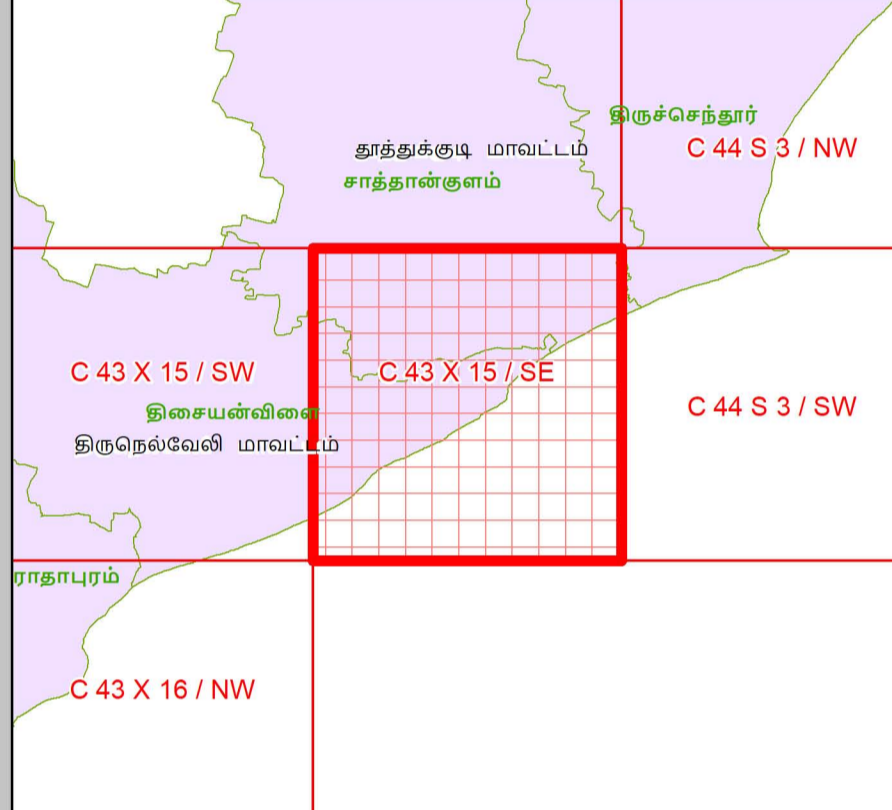
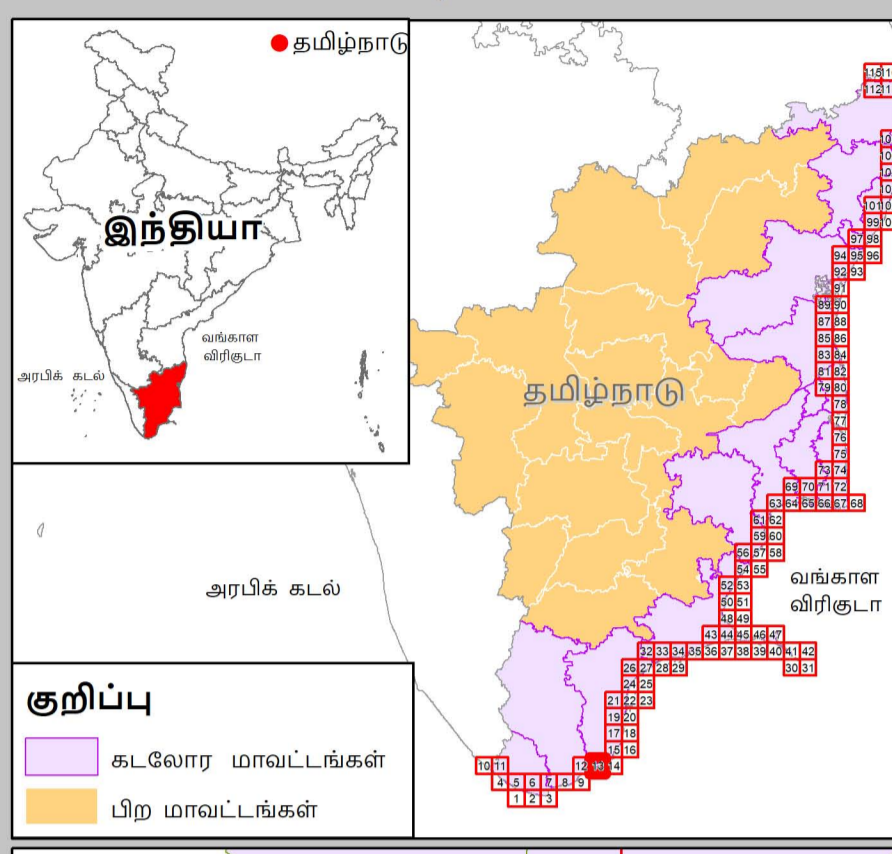
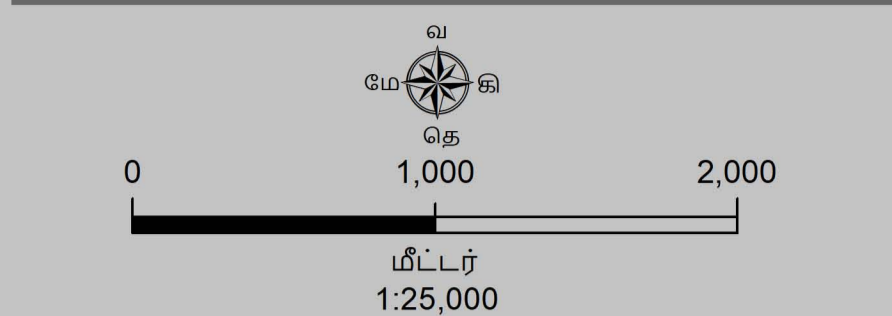
தேசிய கடலோர நிலைத்திட்ட மேலாண்மை மையம்
(சுற்றுச்சூழல், வனம் மற்றும் காலநிலைமாற்ற அமைச்சகம்)
சென்னை - 600 025

சுற்றுச்சூழல் மற்றும் காலநிலைமாற்றத்துறை
தமிழ்நாடு அரசு



தமிழ்நாடு கடற்கரை மண்டல மேலாண்மை வரைவுத்திட்டம்
திருநெல்வேலி மற்றும் தூத்துக்குடி மாவட்டங்கள்

நிலவரைபட எண்: **C 43 X 15 / SE**
பதிப்பு: ஜூன், 2023 கோட்டுச்சட்டம் :- UTM தரவு :- WGS 1984 வரைபட எண்: த.நா 13



தரவு ஆதாரம்
I) தேசிய கடலோர நிலைத்திட்ட மேலாண்மை மையம்
1) உயரவைக்கோடு, தாழ்வரைக்கோடு 2) மீக இடங்குட்பட்ட கடல் மற்றும் கடற்கரை பகுதிகள் 3) கடலோர ஒழுங்குமுறை மண்டலம் - I (அ)
4) உச்சகட்டமையப் பகுதிகள்
கலங்கரை விளக்கம், சாலை, கடற்கரை சுவர், நீர்த்தடுப்பு / படகுத்தறை / கடல் அரிப்பு தடுப்பான்
II) இத்திய நில அளவைத் துறை
1) இடர் கோடு
III) சுற்றுச்சூழல் மற்றும் காலநிலைமாற்றத்துறை
1) தீர்மான எல்லைகள்
2) உள்வட்டமையப் பகுதிகள்: நலவாழ்வு மையம் / மருத்துவமனை, உலங்குறி தளம், பலநோக்கு புயல் எச்சரிக்கை மற்றும் பாதுகாப்பு மையம், கல்வி நிலையம், மீன்பிடி படகுகள் இறங்குதளம், பெரிய மீன்பிடி துறைமுகம்,
3) மீன் உலர்த்துதல் (அ) படகு நிறுத்துப் பகுதி
4) மீனவர் குடியிருப்பு & மீனவர் வசிக்லும் பகுதி
5) துறைமுக எல்லை முதல்புள்ளி

- குறிப்பு**
- கலங்கரை விளக்கம்
 - மீன்பிடி படகுகள் இறங்குதளம்
 - பெரிய மீன்பிடித் துறைமுகம்
 - மீன்பிடித் துறைமுகம்
 - உலங்குறி தளம்
 - நலவாழ்வு மையம் / மருத்துவமனை
 - பலநோக்கு புயல் எச்சரிக்கை மற்றும் பாதுகாப்பு மையம்
 - கல்வி நிலையம்
 - சாலை
 - இடங்குட்பட்டமாத
 - கடற்கரை சுவர்
 - உயரவைக்கோடு
 - தாழ்வரைக்கோடு
 - துறைமுக எல்லை
 - மீன் உலர்த்துதல் (அ) படகு நிறுத்துப் பகுதி
 - மீனவர் குடியிருப்பு
 - மீனவர் வசிக்லும் பகுதிகள்
 - நீர்த்தடுப்பு / படகுத்தறை / கடல்அரிப்பு தடுப்பான்
 - நில அளவை புல எண்
 - கிராம எல்லை
 - நகராட்சி எல்லை
 - வட்ட எல்லை
 - மாவட்ட எல்லை

கடலோர ஒழுங்குமுறை மண்டலக்கோடு மற்றும் எல்லை
இடர் கோடு
தீவுகளின் உயரவைக்கோட்டிலிருந்து 20 மீ தொலைவு
உயரவைக்கோட்டிலிருந்து 50 மீ தொலைவு - கடற்கரையின் தளப்பகுதியிலிருந்து
உயரவைக்கோட்டிலிருந்து 200 மீ தொலைவு - கடற்கரையின் தளப்பகுதியிலிருந்து
மீக இடங்குட்பட்ட கடல் மற்றும் கடற்கரை பகுதிகள்
கடலோர ஒழுங்குமுறை மண்டல எல்லைக்கு அப்பால் உள்ள மண்டலமேடு
கடலோர ஒழுங்குமுறை மண்டல எல்லை 100 மீ தொலைவு, கிராமத்தில் இருந்து 50 மீ தொலைவு, அலை தாக்கமுள்ள தீர் நிலைகளிலிருந்து 50 மீ தொலைவு அகல், குறைந்த அலை இடம் அமைப்பதும் மற்றும் அலைபகுதி காடுகளில் இருந்து 50 மீ தொலைவு

கடலோர ஒழுங்குமுறை மண்டல வகைகள்
கடலோர ஒழுங்குமுறை மண்டலம் - I
சுற்றுச்சூழல் கூடுதலான மண்டலம் - கடலோர ஒழுங்குமுறை மண்டலம் - I (அ)
கடலோர ஒழுங்குமுறை மண்டலம் - I (ஆ)
அலையாதி காடுகள் காப்புப்பகுதியிலிருந்து 50 மீ தொலைவு - கடலோர ஒழுங்குமுறை மண்டலம் - I (அ)
கடலோர ஒழுங்குமுறை மண்டலம் - I (ஆ)
கடலோர ஒழுங்குமுறை மண்டலம் - II
கடலோர ஒழுங்குமுறை மண்டலம் - II
கடலோர ஒழுங்குமுறை மண்டலம் - III
கட்டுமானம் தடை செய்யப்பட்டபகுதி
உயரவைக்கோட்டிலிருந்து 50 மீ முதல் 500 மீ வரையுள்ள பகுதி - கடலோர ஒழுங்குமுறை மண்டலம் III (அ)
உயரவைக்கோட்டிலிருந்து 200 மீ முதல் 500 மீ வரையுள்ள பகுதி - கடலோர ஒழுங்குமுறை மண்டலம் III (ஆ)
கடலோர ஒழுங்குமுறை மண்டலம் - IV
கடலோர ஒழுங்குமுறை மண்டலம் - IV (அ)
(12 கடல் மைய வரை கடலீழ் பகுதி)
கடலோர ஒழுங்குமுறை மண்டலம் - IV (ஆ)

குறிப்பு
1) கடலோர ஒழுங்குமுறை மண்டல வகை நில பாய்க்காடு வரைபடத்தில் வகைப்படுத்தப்பட்டுள்ள கடலோர மண்டல மேலாண்மை இட வரைபடம் கடலோர நிலப்பகுதிகள் வரைபடத்துடன் சேர்த்து பாசியடுத்தப்பட வேண்டும்
2) 50 மீ வரையிலான அலையாதி காடுகள் காப்புப்பகுதி அரசு நிலங்களுக்கு தரையார் நிலங்களுக்கு வகை செய்யப்படுகிறது
3) நிலங்கள்: உயரவைக்கோட்டில் இருந்து 20 மீ தொலைவான அகல் குறிப்பிட, நிலங்கள் ஒழுங்கமைக்க தீர்மானமேடு இட, ஒழுங்குமுறை விவரம் பெற்றுள்ள பெயரிடும் பெயரிடும் ஒழுங்கு, தேசிய கடலோர ஒழுங்குமுறை தீர்மானமேடு இடம் பெறும் மாவட்டம், கல்வி மேல்நிலைப்பள்ளி, ஆட்சிப்பகுதிகள் மற்றும் தாழ்வரைக்கோடு வகை சுற்றுச்சூழல் மையம் (ம) காலநிலை மாற்ற அமைச்சகம் (MoEF&CC) கல்விப்பகுதி
புதுப்பிக்கப்பட்டது 2019-2022

கடலோர ஒழுங்குமுறை மண்டல அறிவிப்பு 2019 -ன் படி தயாரிக்கப்பட்டது

தயாரித்தது

NCSCM

தேசிய கடலோர நிலைத்திட்ட மேலாண்மை மையம்
(சுற்றுச்சூழல், வனம் மற்றும் காலநிலைமாற்ற அமைச்சகம்)
சென்னை - 600 025

சுற்றுச்சூழல் மற்றும் காலநிலைமாற்றத்துறை
தமிழ்நாடு அரசு